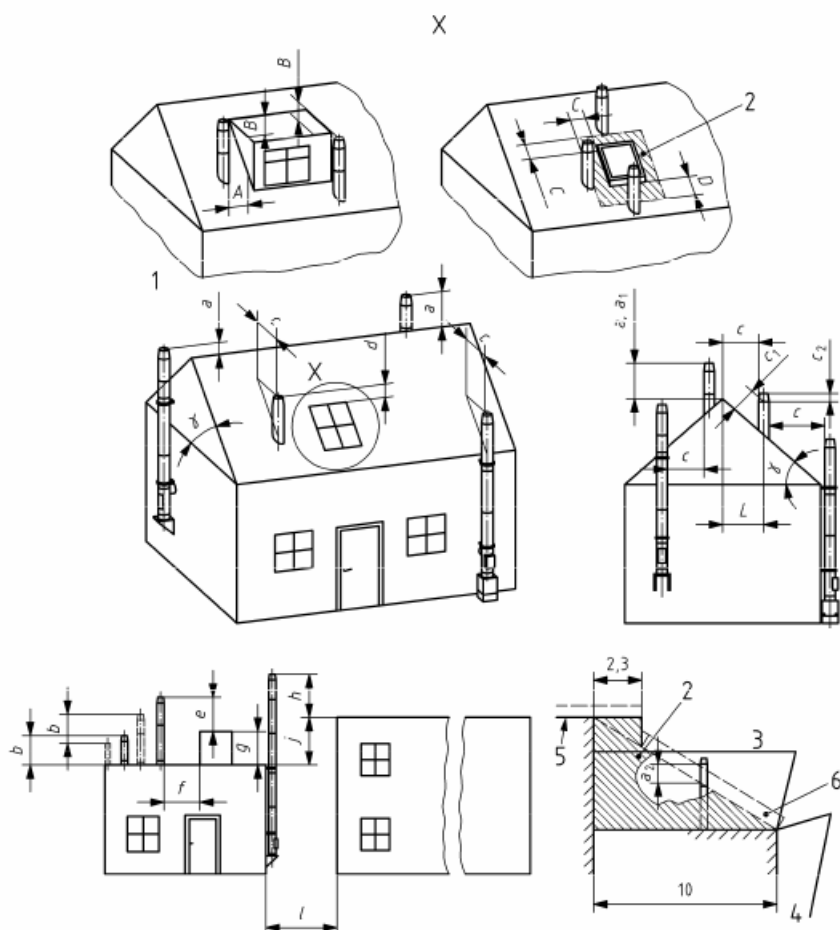


## Anexa M (informativă)

### Amplasarea gurii de evacuare a sistemului de coș

Figura M.1 prezintă un exemplu de amplasări ale gurilor de evacuare din sistemul de coș pentru încălzirea locuințelor sau în cazuri de aplicații comparabile. Acest exemplu a fost stabilit plecând de la reglementările naționale tip. Tabelul M.1 conține dimensiunile recomandate pentru poziționarea gurilor de evacuare ale canalului de coș, bazat de asemenea pe reglementările naționale.

Dimensiuni în metri



#### Legendă

- 1 Ferestre și deschideri adiacente amplasării gurii de evacuare pe un acoperiș înclinat
- 2 Zone de amplasări interzise
- 3 Pereți care pot să facă parte din aceeași construcție sau din construcții adiacente
- 4 Marginea structurii inferioare, având acoperiș - terasă sau 10 m distanță până la clădirea mai înalt utilizându-se valoarea maximă a celor două distanțe
- 5 Punctul cel mai înalt al unei clădiri alăturate
- 6 Zone de amplasări permise pentru gurile de evacuare situate pe acoperișuri alăturate de clădiri înalte

**Figura M.1 – Exemplu de amplasare a gurilor de evacuare ale sistemului de coșuri**

Simboluri pentru înălțimile și distanțele gurilor de evacuare ale sistemul de coș, pe baza prescripțiilor naționale :

- γ) pantă sau unghi de înclinare a acoperișului ;
- a) înălțimea deasupra coamei unui acoperiș înclinat, coș în apropierea coamei ;
- a<sub>1</sub>) înălțimea deasupra coamei unui acoperiș de paie înclinat, coș în apropierea coamei ;
- a<sub>2</sub>) înălțimea deasupra acoperișului adiacent la construcții sau structuri mai înalte ;
- b) înălțimea deasupra acoperișului plat sau parapete închise ;
- c) distanța orizontală minimă față de acoperișul înclinat, la nivelul gurii de evacuare
- c<sub>1</sub>) distanța minimă, măsurată la 90<sup>0</sup> în raport cu planul acoperișului în pantă, acoperit cu țiglă incombustibilă ;
- c<sub>2</sub>) înălțimea deasupra unui acoperiș în pantă, în care L = distanța orizontală până la coama acoperișului ;
- d) înălțimea deasupra deschiderilor aplicate în acoperiș ;
- e) înălțimea deasupra obstacolelor sau punctului cel mai ridicat al unui acoperiș cu pantă inversă ;
- f) distanța sistemului de coș față de obstacole ;
- g) înălțimea obstacolelor ;
- h) înălțime deasupra construcțiilor vecine sau despărțitoare ;
- j) diferența de înălțime a fațadelor între construcții vecine sau despărțitoare
- l) distanța orizontală între sistemul de coș și construcțiile vecine sau despărțitoare ;
- A) distanța în raport cu structurile, ferestrele și deschiderile unui acoperiș înclinat ;
- B) înălțimea deasupra deschiderilor pe distanța A ;
- C) distanța deasupra sau la marginea deschiderilor sau ferestrelor unui acoperiș înclinat ;
- D) distanța deasupra deschiderilor sau ferestrelor unui acoperiș înclinat;
- L) distanța în raport cu coama acoperișului .

Tabelul M.1 – Dimensiuni recomandate pentru amplasarea gurilor de evacuare ale sistemului de coș (figura M.1)

Simbol	Amplasarea gurilor de evacuare ale sistemului de coș	Dimensiuni recomandate pentru amplasarea gurilor de evacuare ale sistemului de coș			
		Aplicații la combustibil solid	Aplicații la petrol	Aplicații la gaz	Aplicații la presiune pozitivă de evacuare
<i>a</i>	Înălțimea deasupra coamei unui acoperiș înclinat, în apropierea coamei	$a \geq 0,4$ m	$a \geq 0,4$ m	$a \geq 0,4$ m	$a \geq 0,4$ m
<i>a1</i>	Înălțimea deasupra coamei unui acoperiș de paie înclinat, în apropierea coamei	$a \geq 0,8$ m	$a \geq 0,8$ m	$a \geq 0,6$ m	$a \geq 0,8$ m
<i>a2</i>	Zonă interzisă adiacentă la construcții sau structuri mai înalte (schemă de referință)	$\geq 0,6$ m	$\geq 0,6$ m	$\geq 0,6$ m	$\geq 0,6$ m
<i>b</i>	Înălțimea deasupra acoperișurilor plate sau parapeti	$b \geq 1,0$ m	$b \geq 1,0$ m	$b \geq 0,6$ m	$\geq 0,4$ m
$\gamma$	Pantă sau unghi de înclinare acoperiș NOTA - Un acoperiș se consideră plat dacă $\gamma \leq 20^\circ$ și înclinat dacă $\gamma > 20^\circ$ .				
<i>c</i>	Distanța orizontală față de acoperișul înclinat	$c \geq 2,3$ m	$c \geq 2,3$ m	$c \geq 1,5$ m	$c \geq 1,4$ m
<i>c1</i>	Distanța minimă măsurată la $90^\circ$ în raport cu planul acoperișului înclinat, acoperit cu țiglă incombustibilă	$\geq 1$ m	$\geq 1$ m	$\geq 1$ m	$\geq 0,4$ m
<i>c2</i> în care <i>L</i>	Înălțimea deasupra unui acoperiș înclinat Distanța în raport cu coama acoperișului	$\geq 0,4$ m dacă $L < 8$ m	$\geq 0,4$ m dacă $L < 8$ m	$\geq 0,4$ m dacă $L < 8$ m	$\geq 0,4$ m dacă $L < 8$ m
<i>d</i>	Înălțimea deasupra deschiderilor	$d \geq 1,0$ m	$d \geq 1,0$ m	$d \geq 1,0$ m	$d \geq 1,0$ m
<i>e</i> unde <i>f</i> și <i>g</i>	Înălțimea deasupra obstacolelor sau punctului mai ridicat al unui acoperiș cu pantă inversă Distanța sistemului de coș față de obstacole înălțimea obstacolului	dacă $f < 1,5 \times g$ atunci $e \geq 1,0$ m	dacă $f < 1,5 \times g$ atunci $e \geq 1,0$ m	dacă $f < 1,5 \times g$ atunci $e \geq 1,0$ m	dacă $f < 1,5 \times g$ atunci $e \geq 0,4$ m
<i>h</i> unde <i>l</i>	Înălțime deasupra construcțiilor vecine sau despărțitoare Distanța orizontală a sistemului de coș la construcțiile vecine sau despărțitoare	dacă $i < 2,3$ m atunci $h \geq 0,6$ m	dacă $i < 2,3$ m atunci $h \geq 0,6$ m	dacă $i < 2,3$ m atunci $h \geq 0,6$ m	dacă $i < 2,3$ m atunci $h \geq 0,4$ m
<i>A</i>	Distanța în raport cu structurile, ferestrele și deschiderile unui acoperiș înclinat	sub nivelul coamei sau $a < 2,3$ m	dacă $A < 1,5$ m	dacă $A < 1,5$ m	dacă $A < 1,5$ m
<i>B</i>	Înălțimea deasupra structurilor cu ferestre sau deschideri ale unui acoperiș în pantă	atunci $B \geq 1$ m	atunci $B \geq 0,6$ m	atunci $B \geq 0,6$ m	atunci $B \geq 0,6$ m
<i>C</i>	Distanța deasupra sau la marginea deschiderilor sau ferestrelor unui acoperiș înclinat	$C \geq 1,0$ m	$C \geq 1,0$ m	$C \geq 0,6$ m	$C \geq 0,6$ m
<i>D</i>	Distanța deasupra deschiderilor sau ferestrelor unui acoperiș înclinat	$D \geq 2$ m	$D \geq 2$ m	$D \geq 2$ m	$D \geq 2$ m